

SMĚR BRŮDEK



SMĚR NOVÁ VES



MÍSTO SJEZDU



Polní cesta VPC 8 v k.ú. Prapořiště

Rozhledové poměry sjezdu na místní komunikaci

M 1:500

ROZHLEDOVÉ TROJÚHELNÍKY CESTY

Jedná se o stávající sjezd.Cesta je navržena o celkové šířce 4,0 m, zpevněná a návrhové rychlosti 20 km/h.

Sjezd bude napojen na místní komunikaci v šířce 20 m.

Sjezd bude zpevněn asfaltobetonem. Napojení je realizováno pod úhlem 77°.

U místní komunikace byla snížena rychlost pro výpočet délky pro zastavení vzhledem k malému poloměru

oblouků na místní komunikaci - vpravo od připojení polní cesty je směrový oblouk o poloměru 75 m, vlevo

od polní cesty je směrový oblouk o poloměru 105 m.

v1 = 50 km/hod

v2 = 60 km/hod

Dz1 při stoupání 1,8 % = 35 m

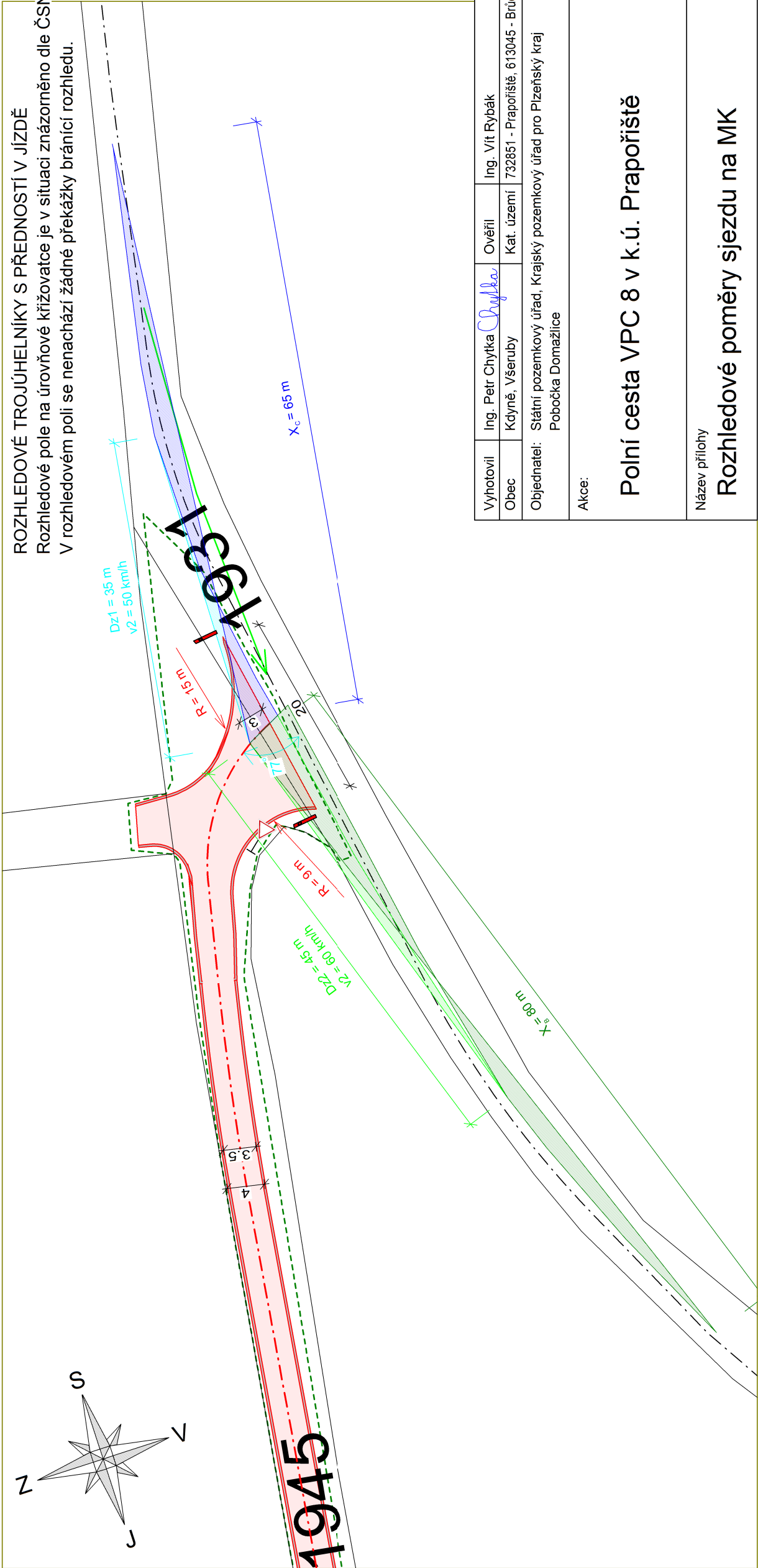
Dz2 při klesání 0,4 % = 45 m

Výpočet dle ČSN 73 6101, ČSN 73 6109

Koruna polní cesty je položena níže než koruna místní komunikace, proto nehrozí přítok vody z polní cesty na místní komunikaci.

LEGENDA OBJEKTŮ

Značka	Popis
	Osa polní cesty
	Osa silnice místní komunikace
	Polní cesta - asfaltobeton
	Polní cesta - krajnice ze štěrkodrti
	rozhledový trojúhelník pro odbočení vpravo
	rozhledový trojúhelník pro odbočení vlevo
	rozhledové pole pro vzdálenost X _s
	rozhledové pole pro vzdálenost X _c
	Hranice parcel KN
	Směrové sloupky červené barvy
	Dopravní značení P4



Vyhotovil	Ing. Petr Chytka <i>Chytka</i>	Ověřil	Ing. Vít Rybák
Obec	Kdyně, Všeruby	Kat. území	732851 - Prapořiště, 613045 - Brůdek
Objednatel: Státní pozemkový úřad, Krajský pozemkový úřad pro Pízeňský kraj Pobočka Domažlice			
Akce:			
Polní cesta VPC 8 v k.ú. Prapořiště			
Název přílohy			
Rozhledové poměry sjezdu na MK			
Číslo zakázky		21.0104	
Souř. systém		S-JTSK	
Výškový systém		Bpv	
Formát		2xA4	
Měřítko		1:500	
Výkres číslo:		Datum:	
D.6.		03/2022	